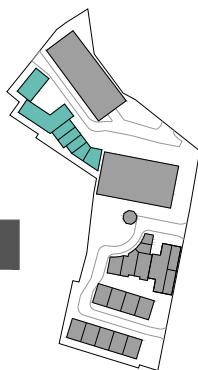
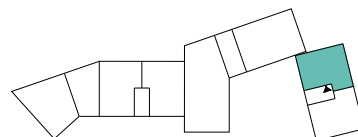


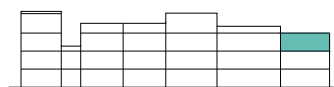
# Byt E6.5



situácia



pôdorys



pohľad

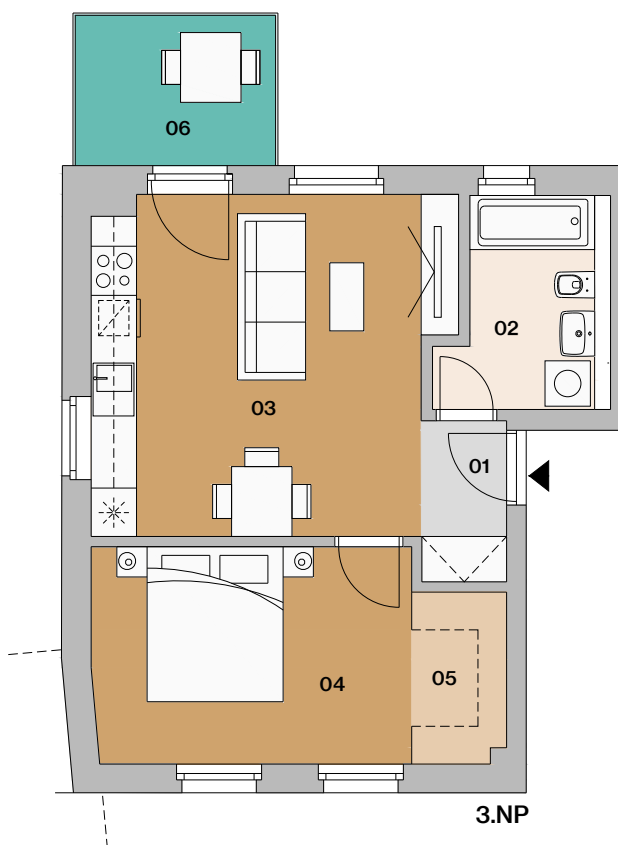
## Byt E6.5

01	vstupná hala	2,40 m <sup>2</sup>
02	kúpeľňa s wc	5,08 m <sup>2</sup>
03	obývacia izba s kuchyňou	20,50 m <sup>2</sup>
04	spálňa	12,12 m <sup>2</sup>
05	šatník	2,81 m <sup>2</sup>

plocha bytu 42,91 m<sup>2</sup> \*

06 balkón 5,30 m<sup>2</sup>

plocha spolu 48,10 m<sup>2</sup> \*



3.NP

Informácie a predaj

0948/ 966 977  
predaj@imaginehome.eu  
www.imaginehome.eu

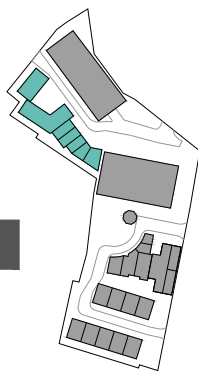


**Manufaktúra**

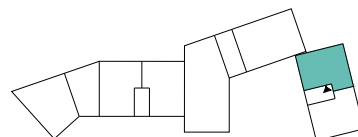
Bývanie a práca na jednom mieste

\* predpokladaná projektová výmera bez prahov dverí, s omietkami a obkladmi

# Byt E6.5



situácia



pôdorys



pohľad

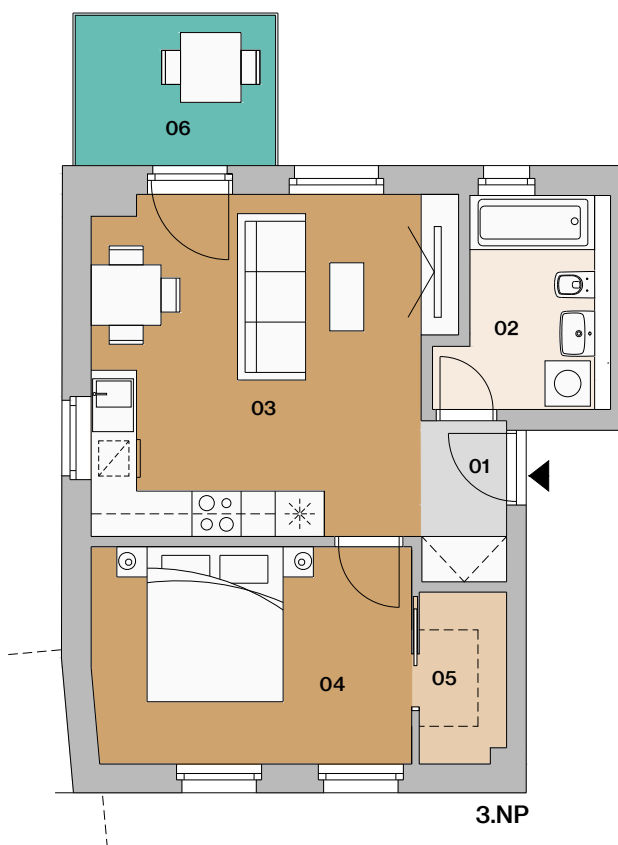
## Byt E6.5 alternatíva 1

01	vstupná hala	2,40 m <sup>2</sup>
02	kúpeľňa s wc	5,08 m <sup>2</sup>
03	obývacia izba s kuchyňou	20,50 m <sup>2</sup>
04	spálňa	12,12 m <sup>2</sup>
05	šatník	2,58 m <sup>2</sup>

plocha bytu 42,68 m<sup>2</sup> \*

06 balkón 5,30 m<sup>2</sup>

plocha spolu 47,98 m<sup>2</sup> \*



3.NP

Informácie a predaj

0948/ 966 977  
predaj@imaginehome.eu  
www.imaginehome.eu



**Manufaktúra**

Bývanie a práca na jednom mieste

\* predpokladaná projektová výmera bez prahov dverí, s omietkami a obkladmi