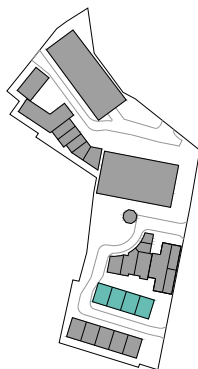


Radový dom B4

Dom B4

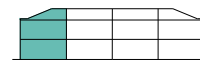
| | | |
|----|--------------------------|----------------------|
| 01 | vstupná hala | 3,50 m ² |
| 02 | šatník | 4,41 m ² |
| 03 | obývacia izba s kuchyňou | 43,40 m ² |
| 04 | wc | 3,93 m ² |
| 05 | schodisko | 4,38 m ² |
| 06 | chodba | 3,42 m ² |



situácia



pôdorys



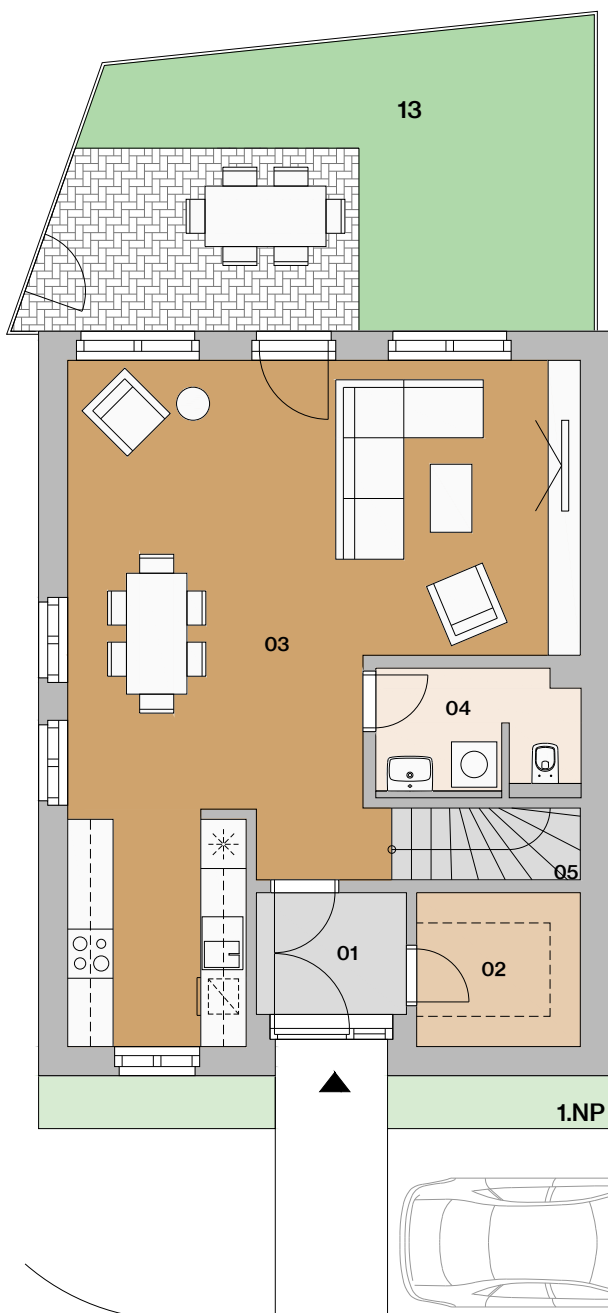
pohľad

| | | |
|----|--------------|----------------------|
| 07 | kúpeľňa s wc | 5,58 m ² |
| 08 | izba | 13,20 m ² |
| 09 | šatník | 2,31 m ² |
| 10 | izba | 9,33 m ² |
| 11 | spáľňa | 13,18 m ² |
| 12 | šatník | 3,93 m ² |

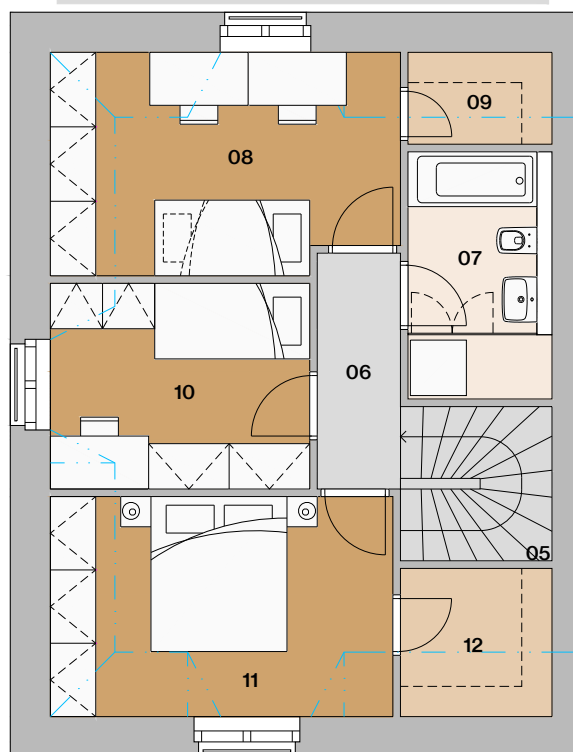
plocha domu 110,57 m² *

13 záhradka 21,87 m²

plocha spolu 132,44 m² *



1.NP



2.NP

Informácie a predaj

0948/ 966 977
predaj@imaginehome.eu
www.imaginehome.eu

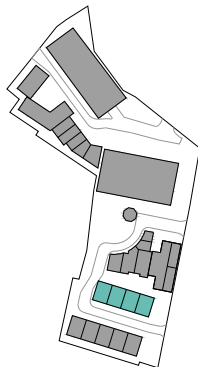


Manufaktúra

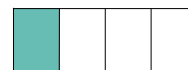
Bývanie a práca na jednom mieste

* predpokladaná projektová výmera bez prahov dverí, s omietkami a obkladmi

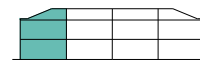
Radový dom B4



situácia



pôdorys



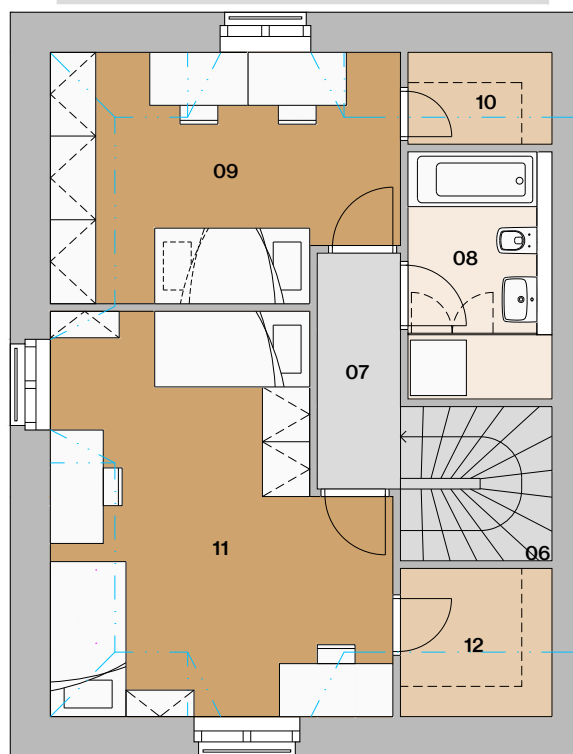
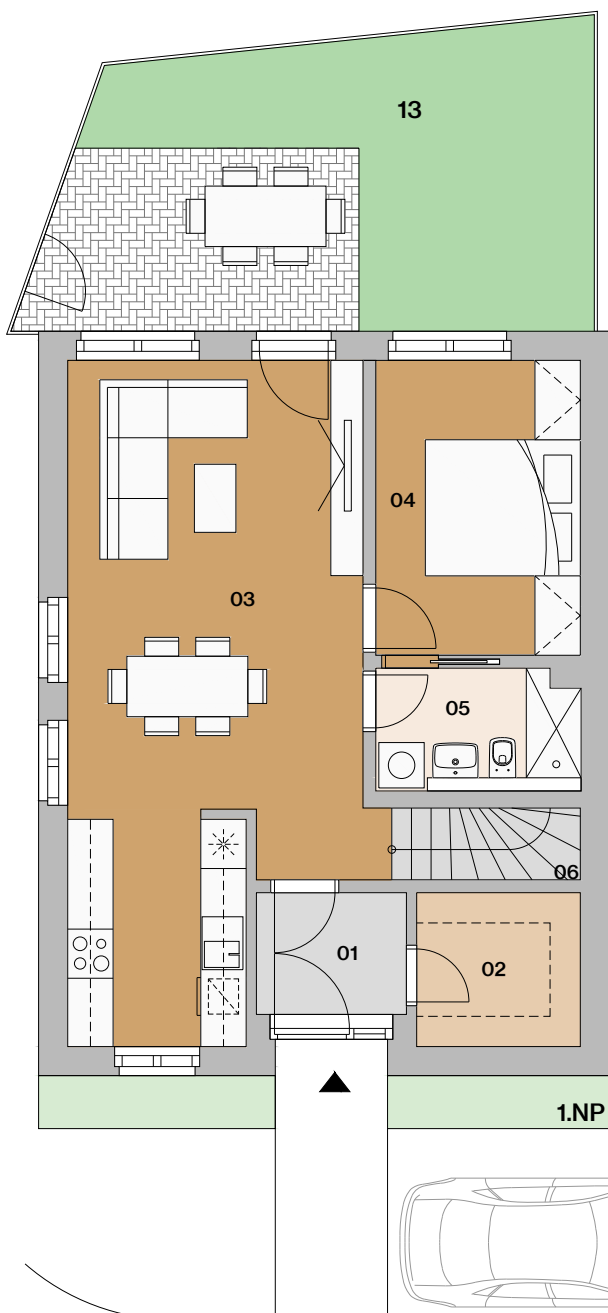
pohľad

Dom B4 alternatíva 1

| | | |
|----|--------------------------|----------------------|
| 01 | vstupná hala | 3,50 m ² |
| 02 | šatník | 4,41 m ² |
| 03 | obývacia izba s kuchyňou | 32,18 m ² |
| 04 | spálňa | 10,54 m ² |
| 05 | kúpeľňa s wc | 3,73 m ² |
| 06 | schodisko | 4,38 m ² |

| | | |
|----|--------------|----------------------|
| 07 | chodba | 3,42 m ² |
| 08 | kúpeľňa s wc | 5,58 m ² |
| 09 | izba | 14,47 m ² |
| 10 | šatník | 2,31 m ² |
| 11 | izba | 21,58 m ² |
| 12 | šatník | 3,93 m ² |

| | |
|--------------|-------------------------|
| plocha domu | 110,03 m ² * |
| 13 záhradka | 21,87 m ² |
| plocha spolu | 131,90 m ² * |



2.NP

Informácie a predaj

0948/ 966 977
 predaj@imaginehome.eu
 www.imaginehome.eu



Manufaktúra

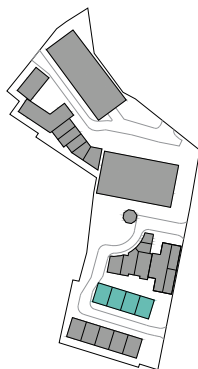
Bývanie a práca na jednom mieste

* predpokladaná projektová výmera bez prahov dverí, s omietkami a obkladmi

Radový dom B4

Dom B4 alternatíva 2

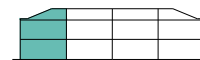
| | | |
|----|--------------------------|----------------------|
| 01 | vstupná hala | 3,50 m ² |
| 02 | šatník | 4,41 m ² |
| 03 | obývacia izba s kuchyňou | 32,18 m ² |
| 04 | pracovňa | 10,54 m ² |
| 05 | wc | 3,93 m ² |
| 06 | schodisko | 4,38 m ² |
| 07 | chodba | 3,42 m ² |



situácia



pôdorys



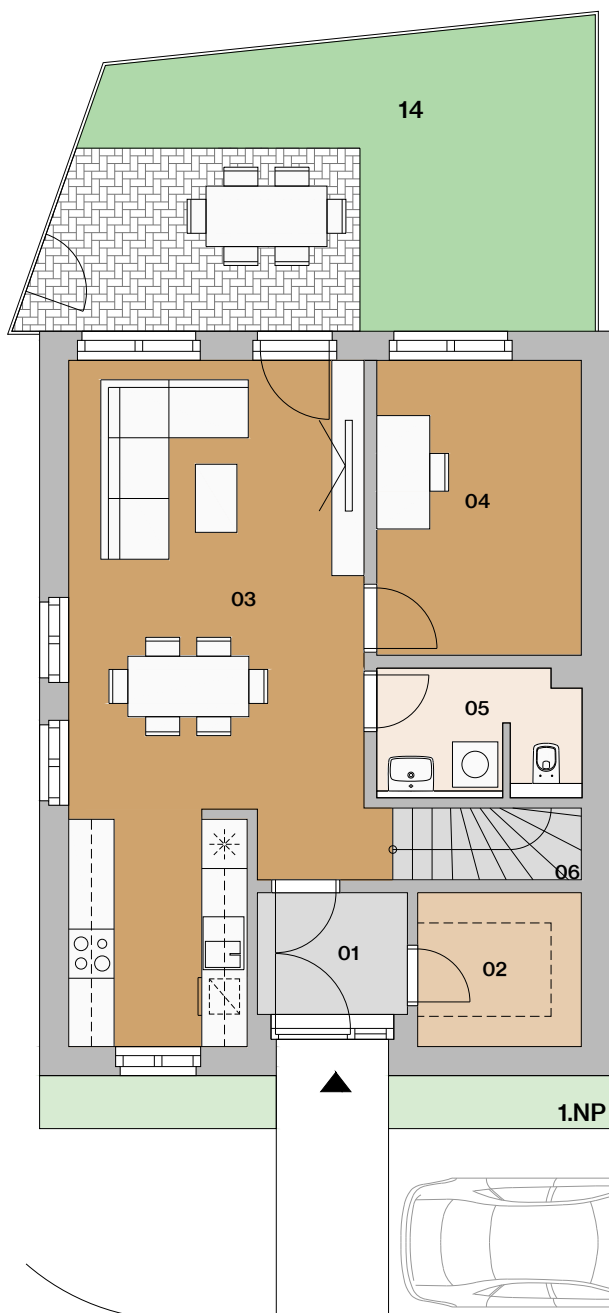
pohľad

| | | |
|----|--------------|----------------------|
| 08 | kúpeľňa s wc | 5,58 m ² |
| 09 | izba | 13,20 m ² |
| 10 | šatník | 2,31 m ² |
| 11 | izba | 9,33 m ² |
| 12 | spáľňa | 13,18 m ² |
| 13 | kúpeľňa s wc | 3,06 m ² |

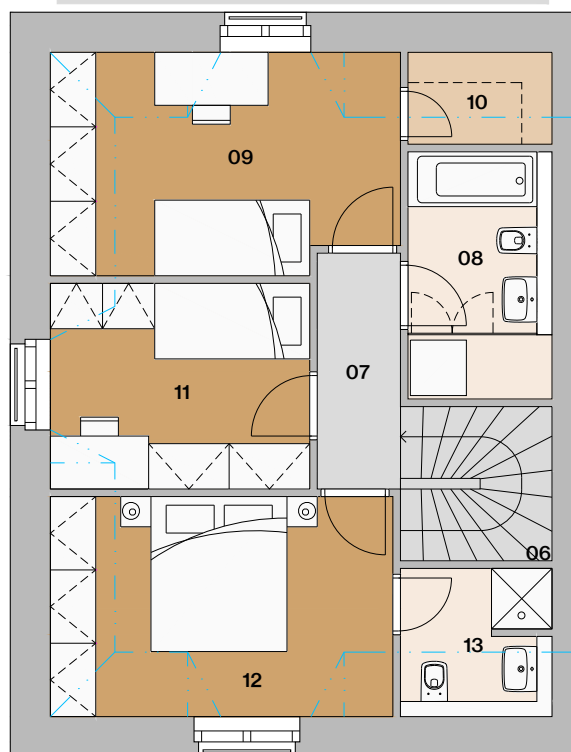
plocha domu 109,02 m² *

14 záhradka 21,87 m²

plocha spolu 131,89 m² *



1.NP



2.NP

Informácie a predaj

0948/ 966 977
predaj@imaginehome.eu
www.imaginehome.eu

Manufaktúra

Bývanie a práca na jednom mieste



* predpokladaná projektová výmera bez prahov dverí, s omietkami a obkladmi